

КОМПЛЕКТ ЭЛЕКТРИКИ  
ФАРКОПА СО ШТАТНЫМИ  
РАЗЪЕМАМИ

арт SK-07

**ИНСТРУКЦИЯ  
ПО УСТАНОВКЕ  
И ЭКСПЛУАТАЦИИ**

**Skoda  
Kodiaq  
16-**



**Этот электрический комплект должен быть установлен профессиональной мастерской или квалифицированным специалистом.**

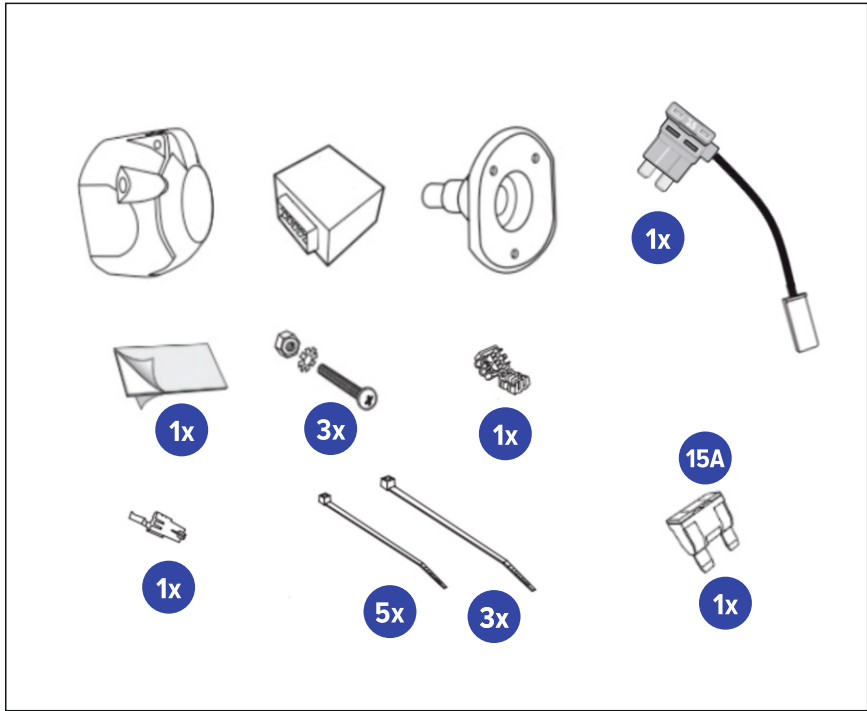
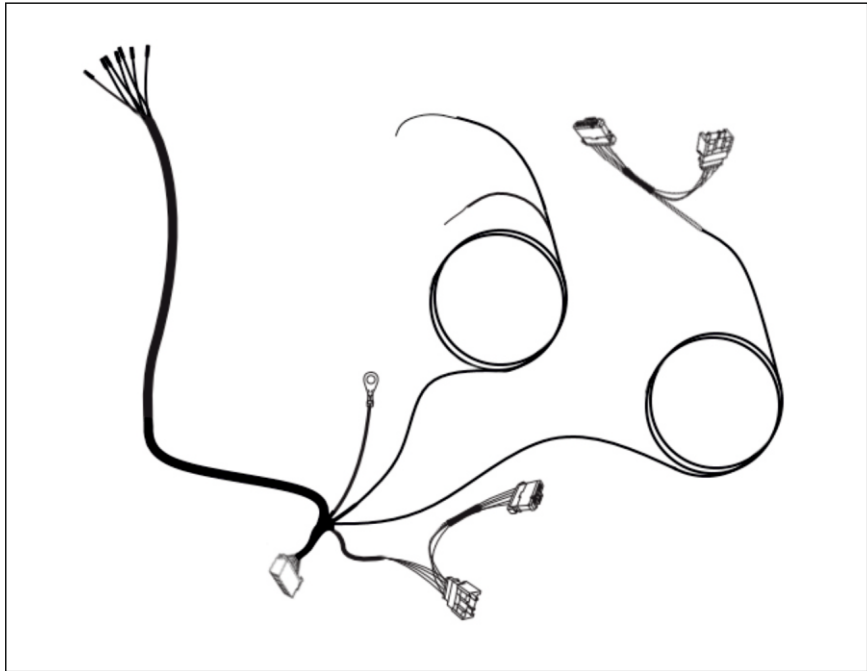
**Перед началом установки инструкция должна быть прочитана и полностью понята.**

Убедитесь, что автомобиль одобрен для работы с прицепом от производителя! Убедитесь, что электрический комплект и данные автомобиля совпадают и определенно совместимы друг с другом.

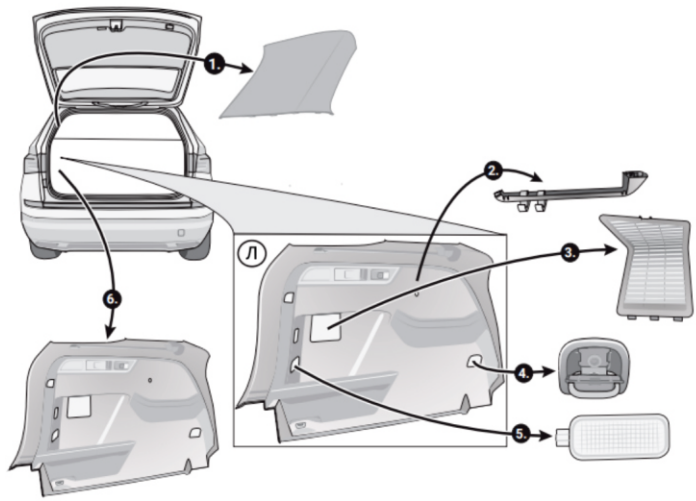
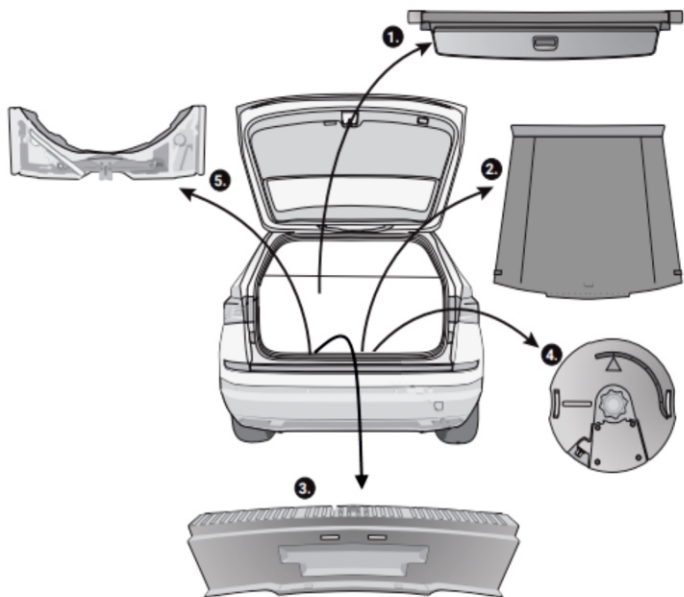
После установки электрического комплекта, инструкции по установке должны храниться вместе с сервисными документами на автомобиль. Они содержат важную информацию. Все претензии по гарантии будут аннулированы, если электрический комплект или содержащиеся в нем компоненты используются неправильно или изменены. При движении без прицепа любые переходные адаптеры всегда должны быть отсоединены от розетки.



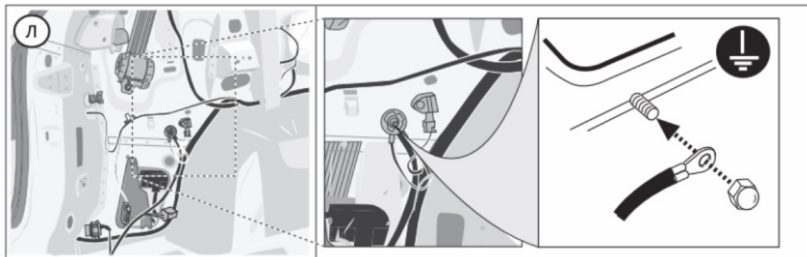
**Не несем гарантий или обязательств по техническим и электрическим модификациям или обновлениям программного обеспечения, выполненным производителем транспортного средства после первоначального ввода в эксплуатацию электрического комплекта, который, например, может привести к неисправностям в розетке прицепа или его периферийном оборудовании!**



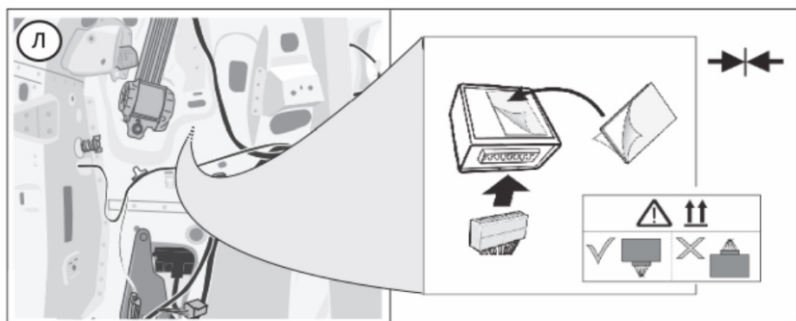




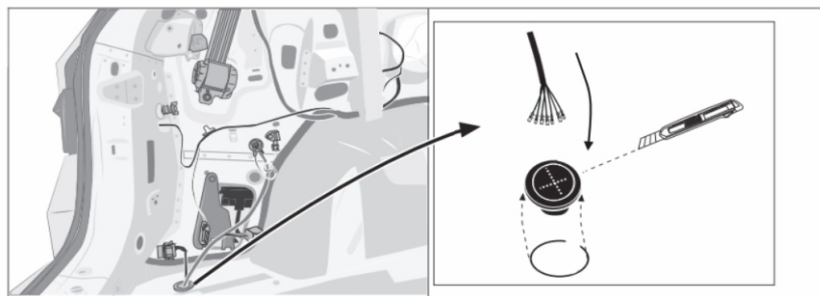
## Монтаж массы электрики фаркопа.



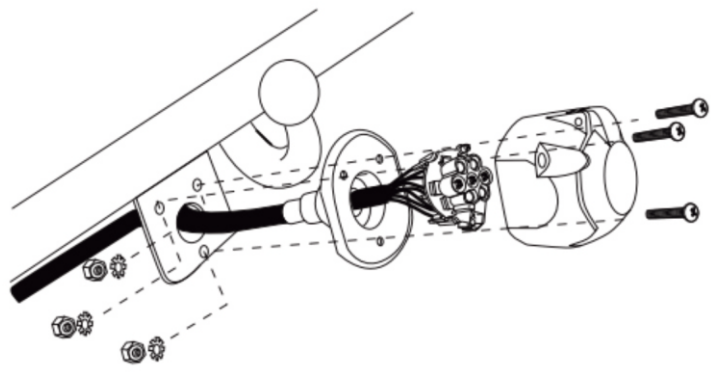
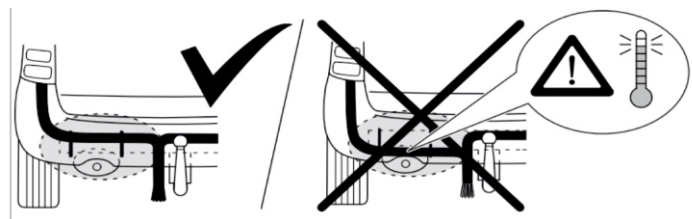
Монтаж блока согласования на кузов автомобиля.  
 Приклеить блок к кузову автомобиля на  
 двусторонний скотч,  
 необходимо соблюсти правильное положение в  
 пространстве (Разъемом вниз).

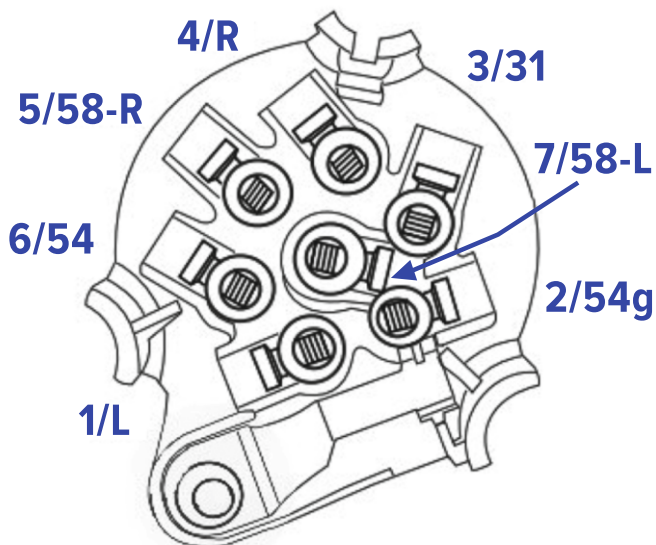


Изготовить в заглушке отверстия острым предметом, продеть  
 жгут через заглушку, вывести жгут розетки на улицу.



Жгут розетки проложить как можно дальше от элементов выхлопной системы. Не допускать плавления изоляции жгута.





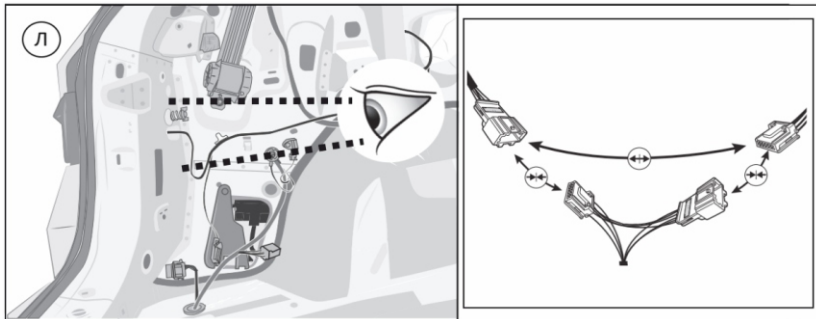
ISO 1724

- РАСПИНОВКА ВЫВОДОВ РОЗЕТКИ ФАРКОПА
- МАКСИМАЛЬНАЯ МОЩНОСТЬ НА ВЫХОДЕ

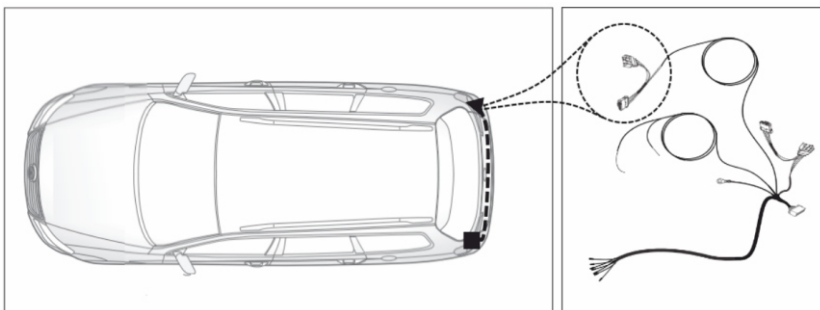
	1/L	желтый	21 W
	2	синий	42 W
	3/31	белый	<del>21 W</del>
	4/R	зеленый	21 W
	5/58-R	коричневый	52 W
	6/54	красный	63 W
	7/58-L	черный	52 W



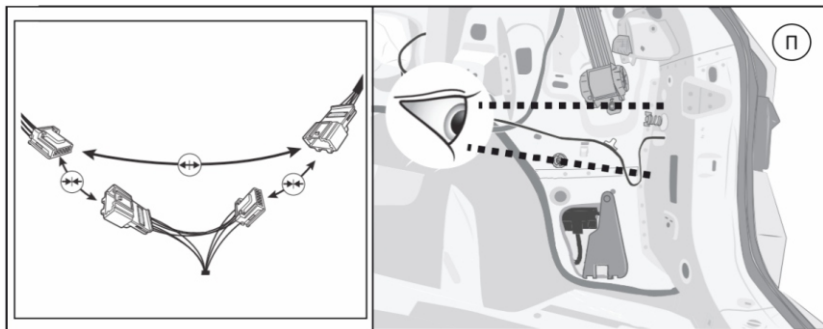
Жгут электрики фаркопа(короткий жгут с разъемами) подключить к левому фонарю.  
Достать из фонаря приходящий разъем, взамен установить разъем электрики. Штатный разъем установить в ответный разъем электрики фаркопа.



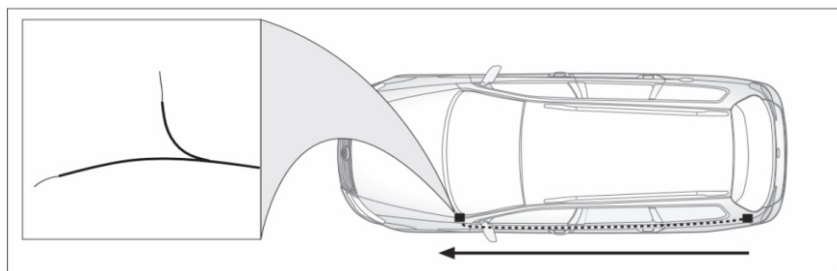
Жгут электрики фаркопа (длинный жгут с разъемами) протянуть вдоль задней панели к правому фонарю.



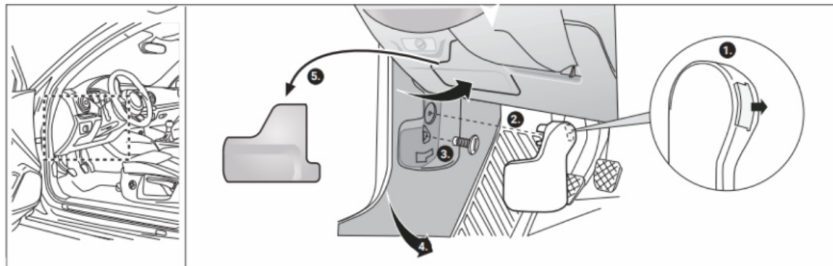
Достать из фонаря приходящий разъем, взамен установить разъем электрики. Штатный разъем установить в ответный разъем электрики фаркопа.



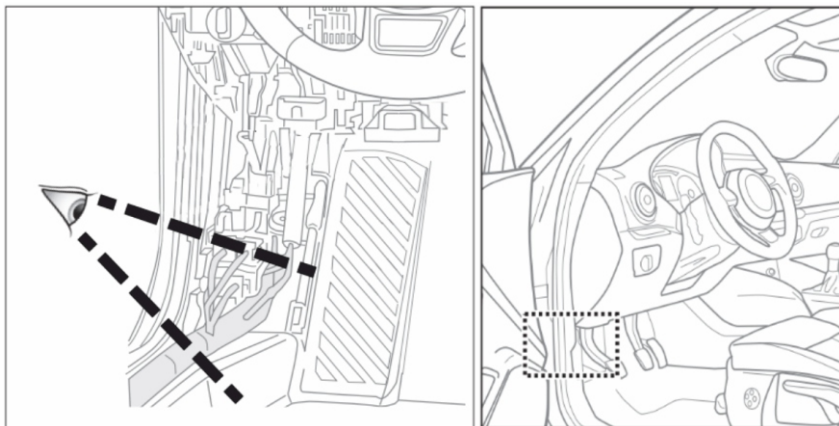
Протянуть питание электрики фаркопа и провод задней птф (объединены в один жгут) вдоль левого порога к торпедо автомобиля.



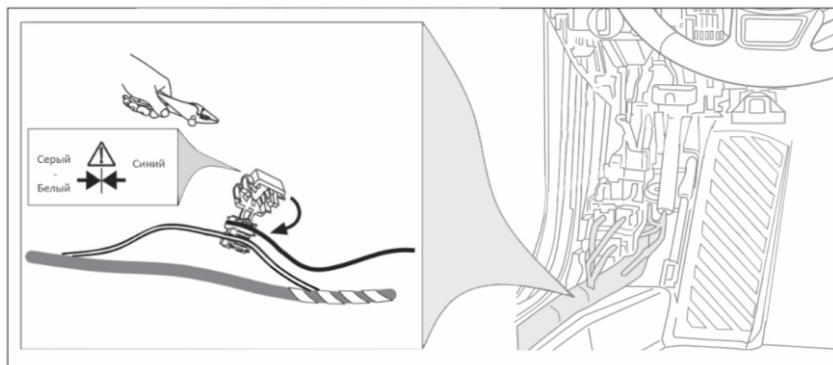
Для подключения задней противотуманной фары(птф) необходимо снять пластиковую накладку нижней части передней левой стойки.



За демонтированным пластиком прячется жгут проводов.



Вскрыв штатную изоляцию жгута уходящего в заднюю часть авто, найти серо-белый провод  
 (на проводе при включении задней птф, появляется сигнал).  
 Смонтировать синий провод из жгута электрики фаркопа к серо-белому проводу в жгуте автомобиля посредством коммутации скотччлоком (идет в составе комплекта).  
 Поместить оба провода в скотччлок, закрыть крышку, сжать губцевым инструментом до щелчка.

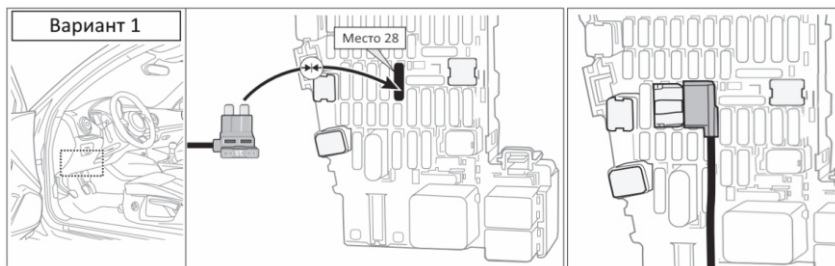


Подключение питания происходит одним из двух предложенных способов.

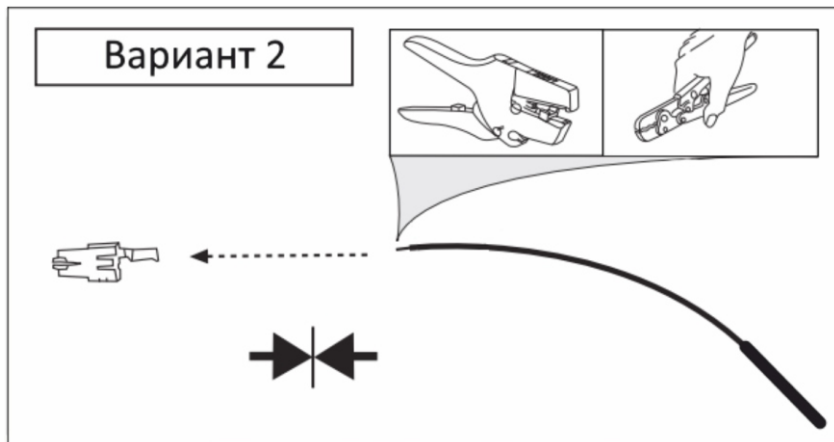
Вариант 1 . К концу питающего кабеля(красный провод) смонтировать монтажную колодку(идет в комплекте).

Поместить монтажную колодку в 28 место.

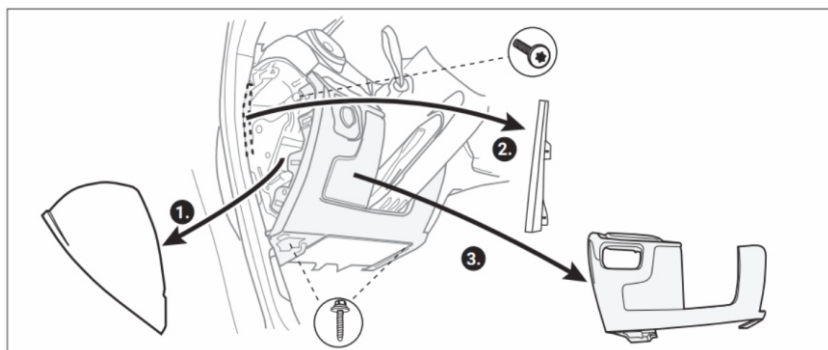
Установить предохранитель на 15А(идет в комплекте).



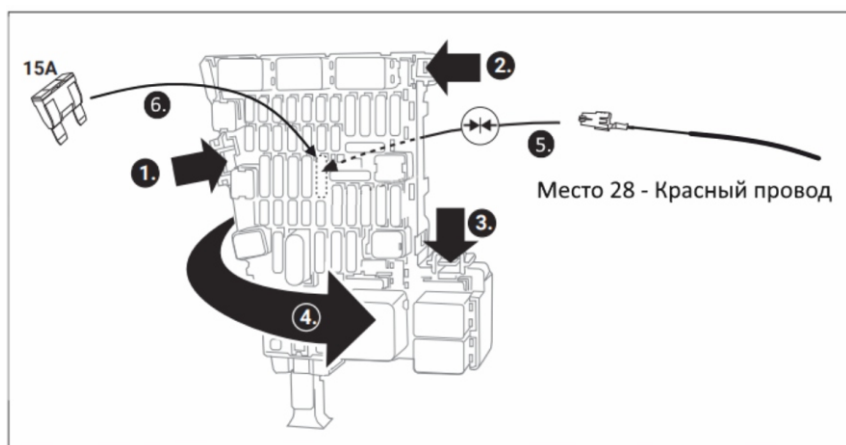
Вариант 2 . На конце питающего провода обжать пин (контакт идет в комплекте).

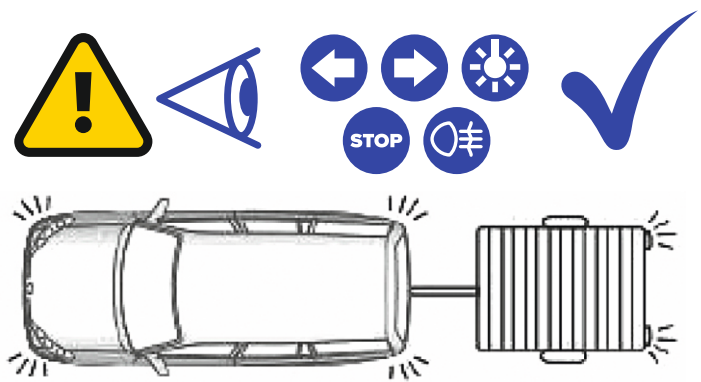


Необходимо снять пластиковые заглушку с торца и с нижней части торпедо.



С обратной стороны блока предохранителей,  
поместить обжатый контакт в свободную шахту  
контактного места №28.  
Установить предохранитель на 15ампер(идет в комплекте).





Дата установки " \_\_\_\_\_ " \_\_\_\_\_ 20 \_\_\_\_ г.

МП \_\_\_\_\_

- Производите установку комплекта электрики только в сертифицированных центрах;
- Соблюдайте полярность при подключении;
- Устройство предназначено для автомобилей с бортовой сетью 12 вольт;
- Подключайте изделие к бортовой сети через предохранитель 15А;
- Электронный модуль находящийся в составе электрического комплекта фаркопа является не обслуживаемым устройством. Запрещается разбирать его корпус. В случае отказа в работе, ремонт должен производиться в специализированных мастерских;
- Исключайте возможность попадания влаги внутрь электронного модуля;
- Не допускайте механических повреждений, трещин на корпусе и/или внутри, повреждений разъемов и/или проводов.

При соблюдении всех требований транспортировки, хранения и монтажа комплекта электрики фаркопа, производитель гарантирует исправную работу электронного модуля в течение 2 лет со дня продажи. В случае не соблюдения данных требований, а так же в случае действия обстоятельств непреодолимой силы, производитель не несет гарантийных обязательств. Гарантийный срок по установке комплекта электрики фаркопа определяется организацией, оказывающей данный вид услуг.

## ГАРАНТИЯ 2 ГОДА



ИП Асадуллин Ринат Расимович

ИНН 110603860118 ОГРНИП 317784700336405

Телефон +7 (812) 200-12-12

E-mail: [info@towrus.ru](mailto:info@towrus.ru)

[www.towrus.ru](http://www.towrus.ru)